

緑区 兵庫



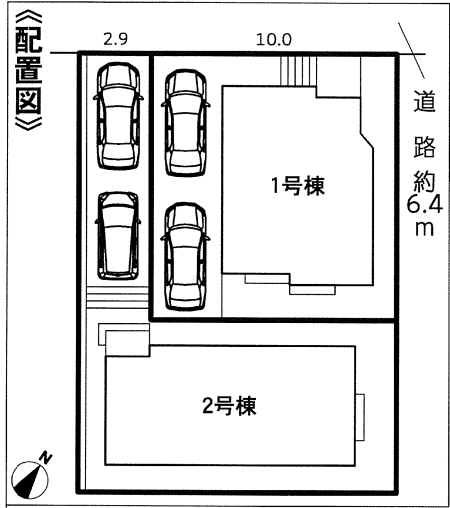
新築分譲住宅 地震に強い安心な家

- 所在地：愛知県名古屋市区兵庫二丁目407番
- 交通：地下鉄桜通線「徳重」駅徒歩21分
市バス「神の倉」駅徒歩5分
- 建物構造：木造ルーフィング葺サイディング貼2階建
- 土地権利：所有権
- 地目：宅地
- 都市計画：市街化区域
- 用途地域：第1種低層住居専用地域
- 建ぺい率：40%
- 容積率：80%
- 物の上の線：10m高度地区・外壁後退1.0m・緑化地域
宅地造成等工事規制区域
- 築年月：令和3年11月下旬完成予定
- 駐車場：2台(車種限定)
- 現況：建築中
- 引渡日：相談
- 接道状況：北西側公道幅員約6.4m
- 設備：中部電力・公営水道・都市ガス・公共下水
- 備考：網戸・カーテン・照明・TVアンテナ等は、オプションとなります。

※図面と現況が相違する場合は現況優先とします。

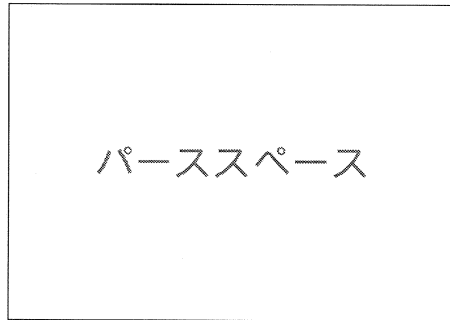
設備仕様

- エアコン
- 照明器具
- フローリング
- サッシ
- FRP
- 5段階耐震等級
- 防音
- 防臭
- 防カビ
- 防虫
- 防湿
- 防錆
- 防熱
- 防炎
- 防音
- 防臭
- 防カビ
- 防虫
- 防湿
- 防錆
- 防熱
- 防炎



雨の日も安心!!
浴室乾燥機も完備!

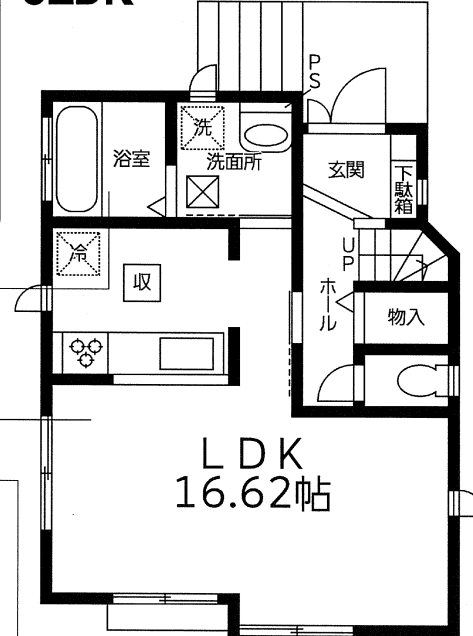
開放感ある広々
リビング約16.62帖!!



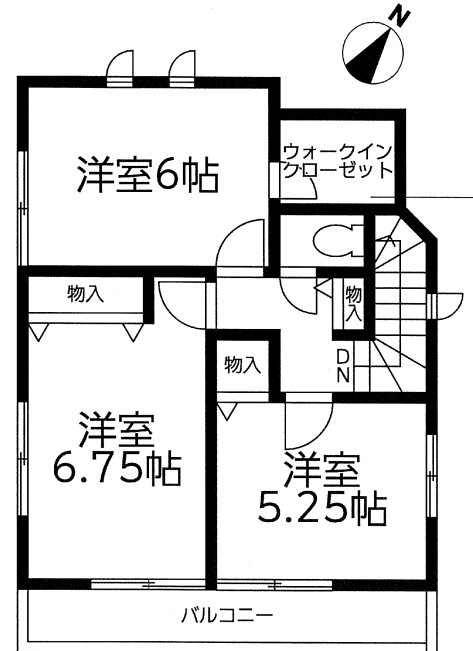
期間限定!!カラーセレクト・オプション工事のご相談承ります!
通学便利な熊の前小学校徒歩9分!神の倉中学校徒歩10分!くまのまえ保育園も徒歩1分!
閑静な住宅地の全2棟!1号棟はたっぷり収納出来るウォークインクローゼット完備!2号棟は全室南向きで日当たり良好!

1号棟 土地面積/106.92㎡(32.34坪)
建物面積/84.05㎡(25.42坪)
建築確認番号/

価格 **3,680** (税込) 万円



1階平面図:
42.75㎡(12.93坪)



2階平面図:
41.30㎡(12.49坪)



地盤品質 10年保証

地震に強い耐震等級“3”を取得

たっぷり収納出来るウォークインクローゼット完備!

フラット35S(金利タイプA)
優良住宅取得支援制度
対象物件
当初10年間0.25%の金利優遇をご利用頂けます。

設計住宅性能評価書取得済
建設住宅性能評価書取得予定
住宅性能表示制度とは、構造の安定、火災時の安全、高齢者等への配慮など共通に定められた方法を用いて客観的に示し、第三者が住宅の性能についての評価をすることで、住宅取得者に対して住宅の性能に関する信頼性の高い情報を提供する仕組みです。

性能評価書において、8項目の最高等級取得
耐震等級(倒壊・損傷のしにくさ) 実家では震度6から震度7の1.5倍の地震にも耐えられる。
耐風等級 500年に一度発生する暴風の1.2倍に対しても倒壊しない。
耐火等級(構造躯体等) 概ね75年から90年もつ住宅。
ホルムアルデヒド発癌等級 居室の内部材からのホルムアルデヒドの放散量を少なくする対策。
維持管理対策等級 専用の給排水管及びガス管の維持管理(清掃・点検及び補修)を容易にするための必要な対策。
断熱等級(断熱躯体等) 一次エネルギー消費量等級 断熱性能に加え、設備の性能や創エネルギーを評価します。

IDS-VI型工法
スケルトンインフィル住宅
ベタ基礎に基礎パッキンを配し、壁倍率5倍の壁パネルを壁所に配した通気工法です。着工から完成までに第三者機関による計4回の検査を通過した物件のみ引渡しを行います。



Art Home
宅地建物取引業保証協会会員

愛知県知事 (3) 第 21153 号
株式会社 **アートホーム**
名古屋市千種区千種 3-21-16

☎052-735-8555
FAX : 052735-3313 E-mail : office@a-home.co.jp

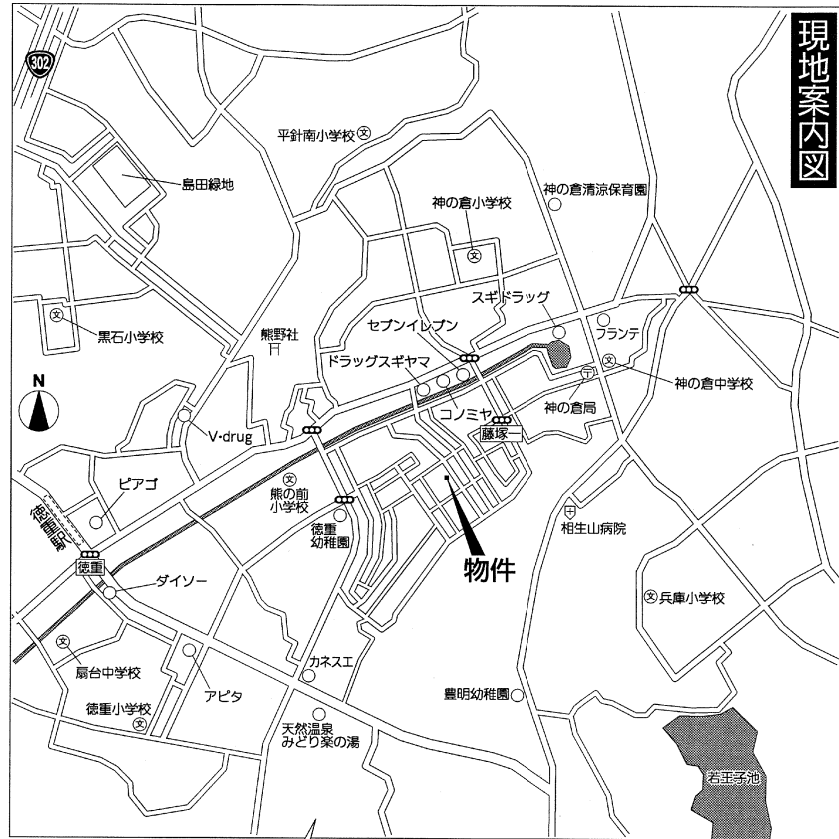
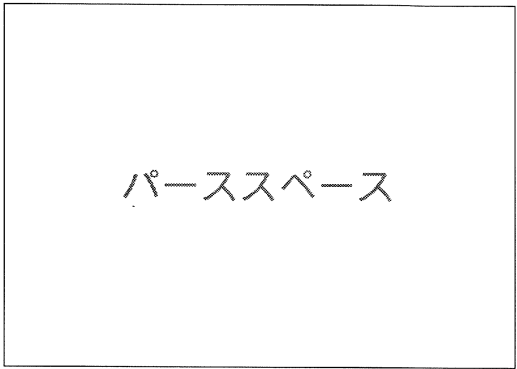
取引形態
媒介

※図面と現況が異なる場合は、現況を優先させていただきます。

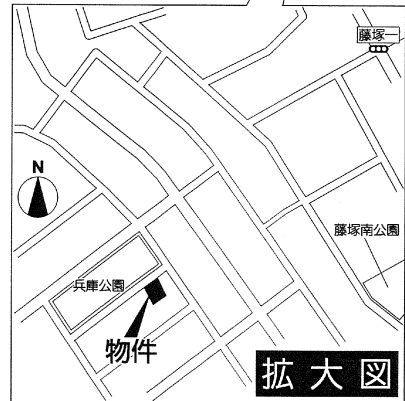
2号棟 土地面積/118.77㎡(35.92坪)
 建物面積/ 84.45㎡(25.54坪)
 建築確認番号/

3LDK 価格**3,480**(税込)万円

開放感ある広々リビング約16.75帖!
 使い勝手の良いキッチンパントリー
 完備!



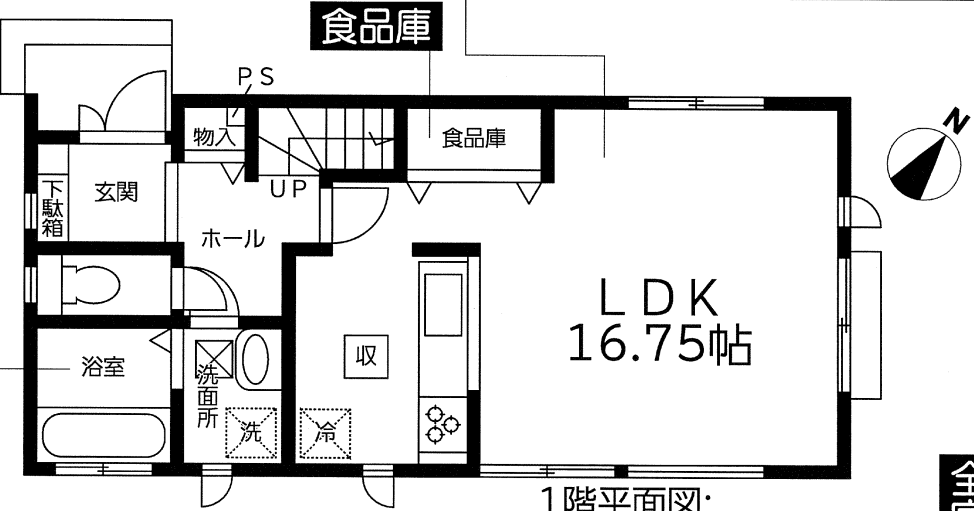
現地案内図



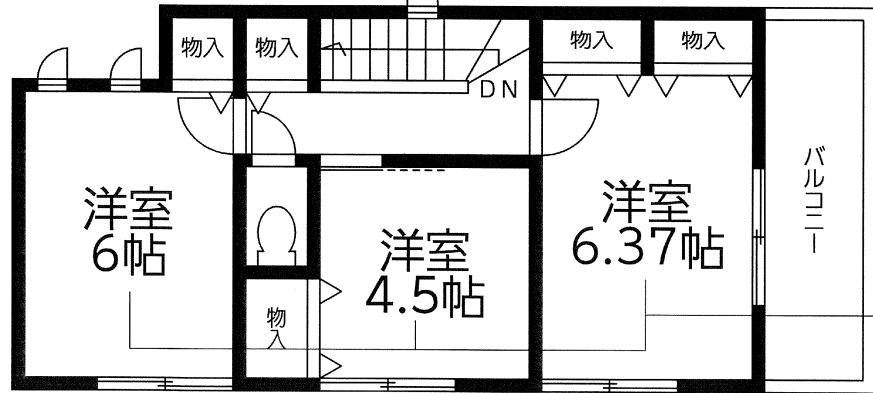
拡大図

- ライフインフォメーション**
- 地下鉄桜通線「徳重」駅 .. 21分
 - 市バス「神の倉」停 .. 5分
 - 熊の前小学校 .. 9分
 - 神の倉中学校 .. 10分
 - くまのまえ保育園 .. 1分
 - 徳重幼稚園 .. 6分
 - 神の倉幼稚園 .. 10分
 - コノミヤ神の倉店 .. 6分
 - カネスエ徳重店 .. 12分
 - アピタ緑店 .. 16分
 - ヒルズウォーク徳重 .. 20分
 - ドラッグスギヤマ神の倉店 .. 5分
 - 白土フランテ館 .. 12分

雨の日も安心!!浴室乾燥機も完備!



1階平面図:
44.71㎡(13.52坪)



2階平面図:39.74㎡(12.02坪)

全南向きで日当たり良好!